

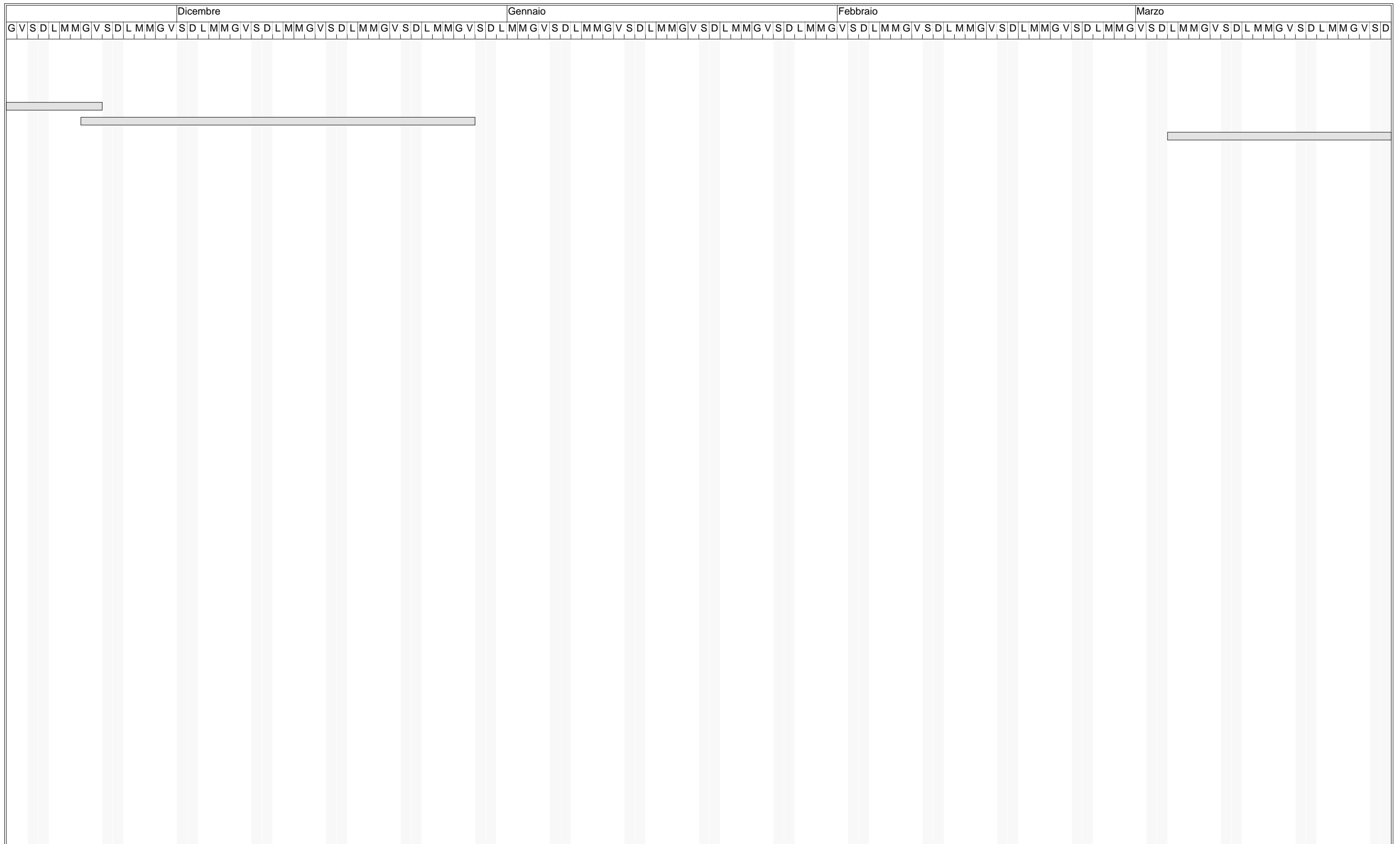
COMUNE DI LOIRI PORTO SAN PAOLO

Provincia di Sassari z.o. Olbia Tempio



<p><i>PROGETTO ESECUTIVO</i> <i>relativo a:</i> <i>VIABILTA' NEL TERRITORIO COMUNALE 2° INTERVENTO</i> <i>LOC. LOIRI e ZAPPALLI'</i></p>	<p><i>TAVOLA</i></p> <p><i>21</i></p>
	<p><i>Loiri</i> <i>Porto San Paolo</i></p> <p><i>li</i></p>
<p><i>ELABORATI :</i> CRONOPROGRAMMA</p>	<p><i>ARCHIVIO</i></p> <p><i>C : / LAVORI AGENDA/ComuneLoiriPSP</i></p>
<p><i>LOCALITA' :</i> LOIRI e ZAPPALLI'</p>	<p><i>DISEGNI</i></p> <p><i>Scala :</i></p>
<p><i>COMMITTENTE :</i> COMUNE DI LOIRI P.S.P.</p>	<p><i>Aggiornamenti</i></p> <p><i>Data:</i></p>
<p><i>IL PROGETTISTA: GEOM. MASSIMO VENTRONI</i></p>	
<p><i>R.U.P. :</i> <i>GEOM. MARIO MOSSONI</i></p>	

Il Tecnico



Cronoprogramma dei lavori	Attività	
	Divisione	
	Avanzamento	

