



**CONSORZIO INDUSTRIALE PROVINCIALE NORD EST SARDEGNA - GALLURA**  
 ENTE PUBBLICO (ART. 3, L.R. N° 10 DEL 25.07.2008)  
 Iscr. Reg. Imprese di Sassari n° 113021 - C.F. 82004630909 - P.iva 00322750902  
 SETTORE PROGETTAZIONE E DIREZIONE DEI LAVORI

**COMUNE DI LOIRI PORTO SAN PAOLO**



**PROVINCIA DI OLBIA - TEMPIO**

PROGETTO PER LA REALIZZAZIONE DEL  
 CENTRO COMUNALE DI RACCOLTA  
 DEI RIFIUTI DIFFERENZIATI

**PROGETTO ESECUTIVO**

ELABORATO **7.06** PARTICOLARI COSTRUTTIVI RETE ILLUMINAZIONE  
 PLINTO PALO E PROIETTORI SCALA 1:10

GRUPPO DI LAVORO:  
 Ing. **Marcello Sechi** Progettista Incaricato  
 Geom. **Bastiano Merlano** Collaboratore  
 Geom. **Fabrizio Palitta** Collaboratore  
 Geom. **Arturo Aramini** Collaboratore  
 Geom. **Oscar Cannas** Collaboratore

IL SINDACO  
 Ins. **Giovanni Antonio Inzaina**

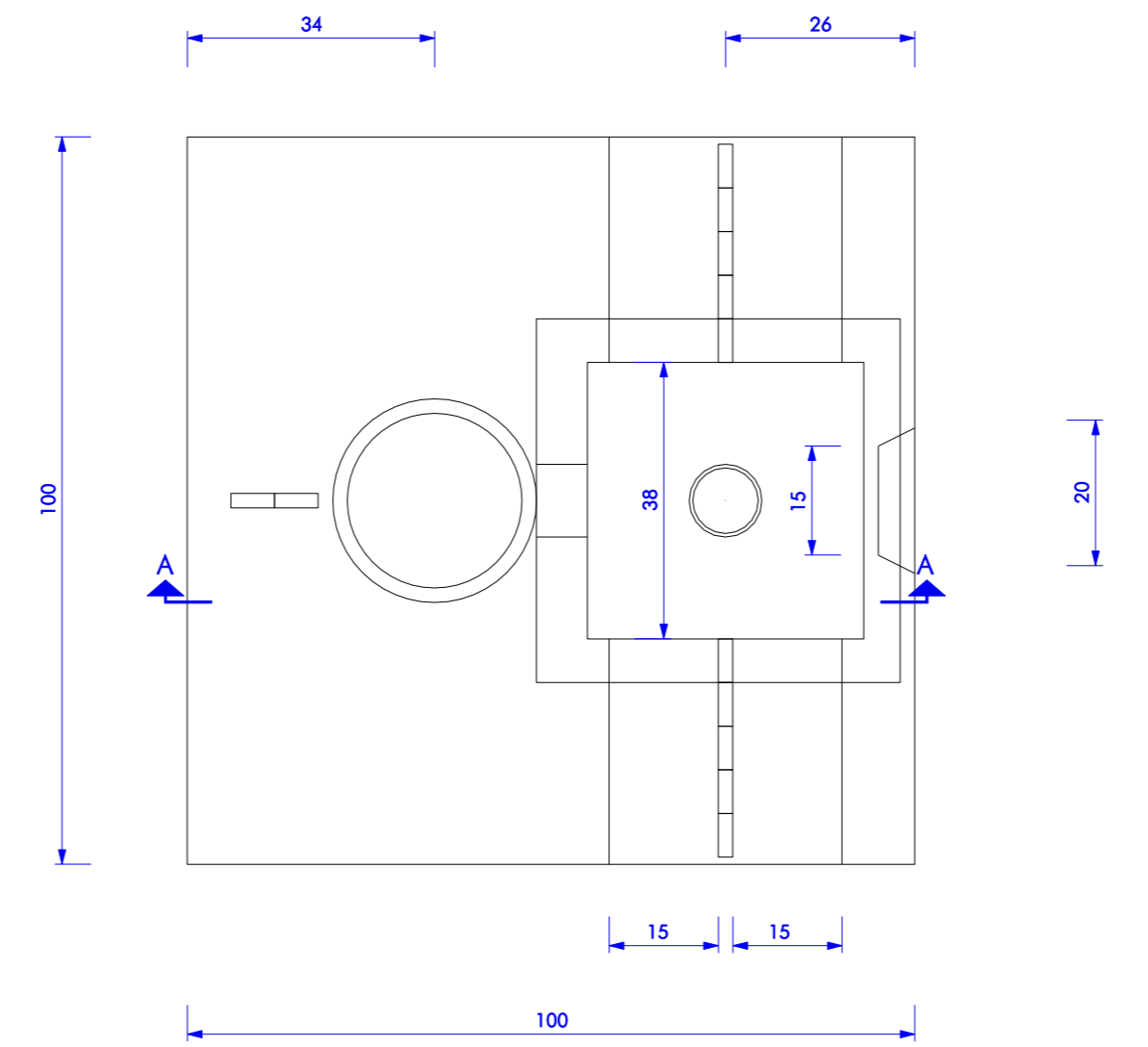
IL RESPONSABILE AREA LAVORI PUBBLICI  
 Ing. **Davide Molinari**

IL RESPONSABILE DEL PROCEDIMENTO  
 Geom. **Mario Mossani**

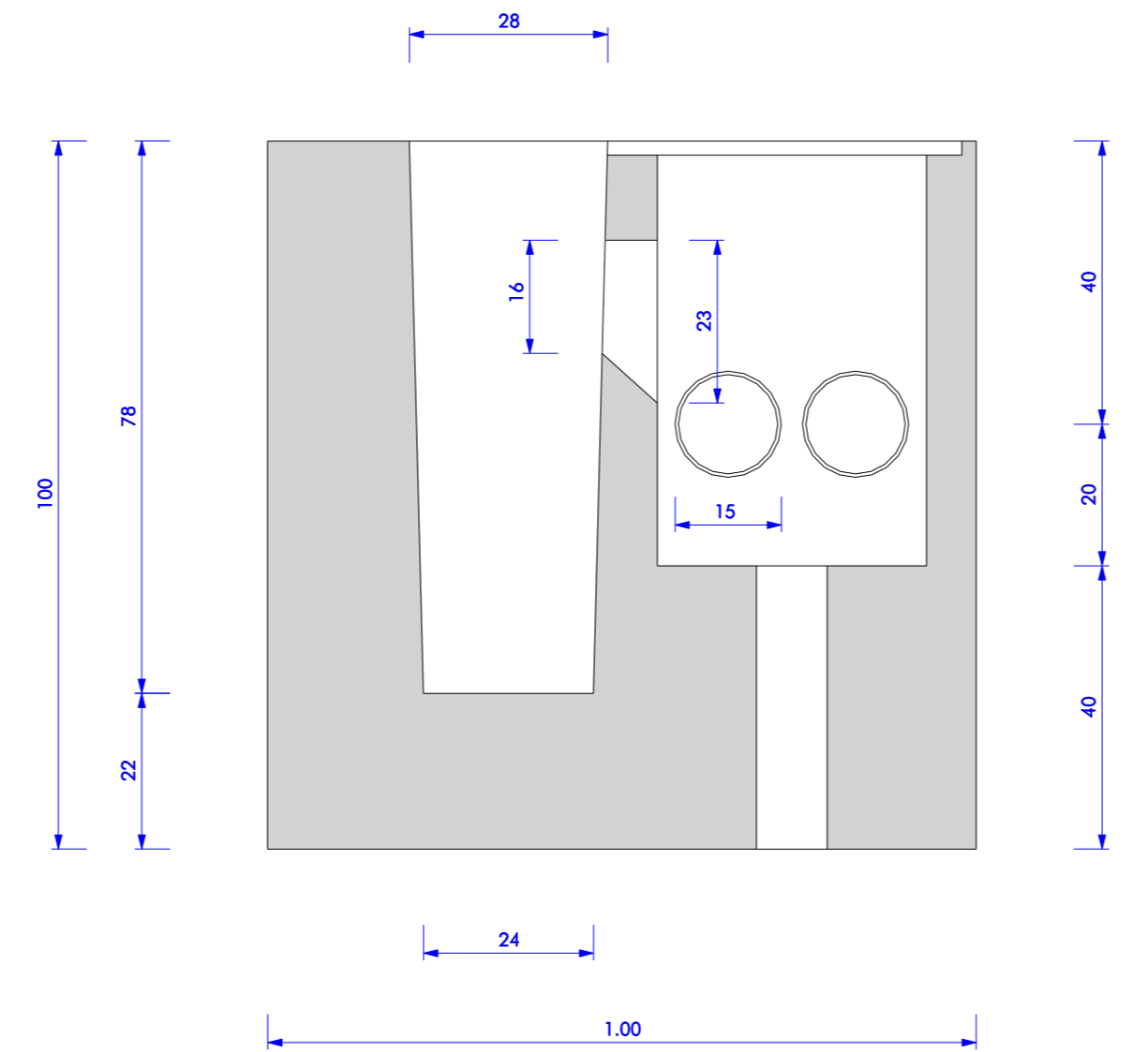
Rev.	Data	Descrizione	Redatto	Verificato	Approvato
0	APRILE 2011	PRIMA EMISSIONE	A.ARAMINI	A.ARAMINI	M.SECHI
1					
2					
3					
4					
5					

PARTICOLARE PLINTO IN C.A.V. RCK 425

PIANTA



SEZIONE A - A



CORPO ILLUMINANTE

