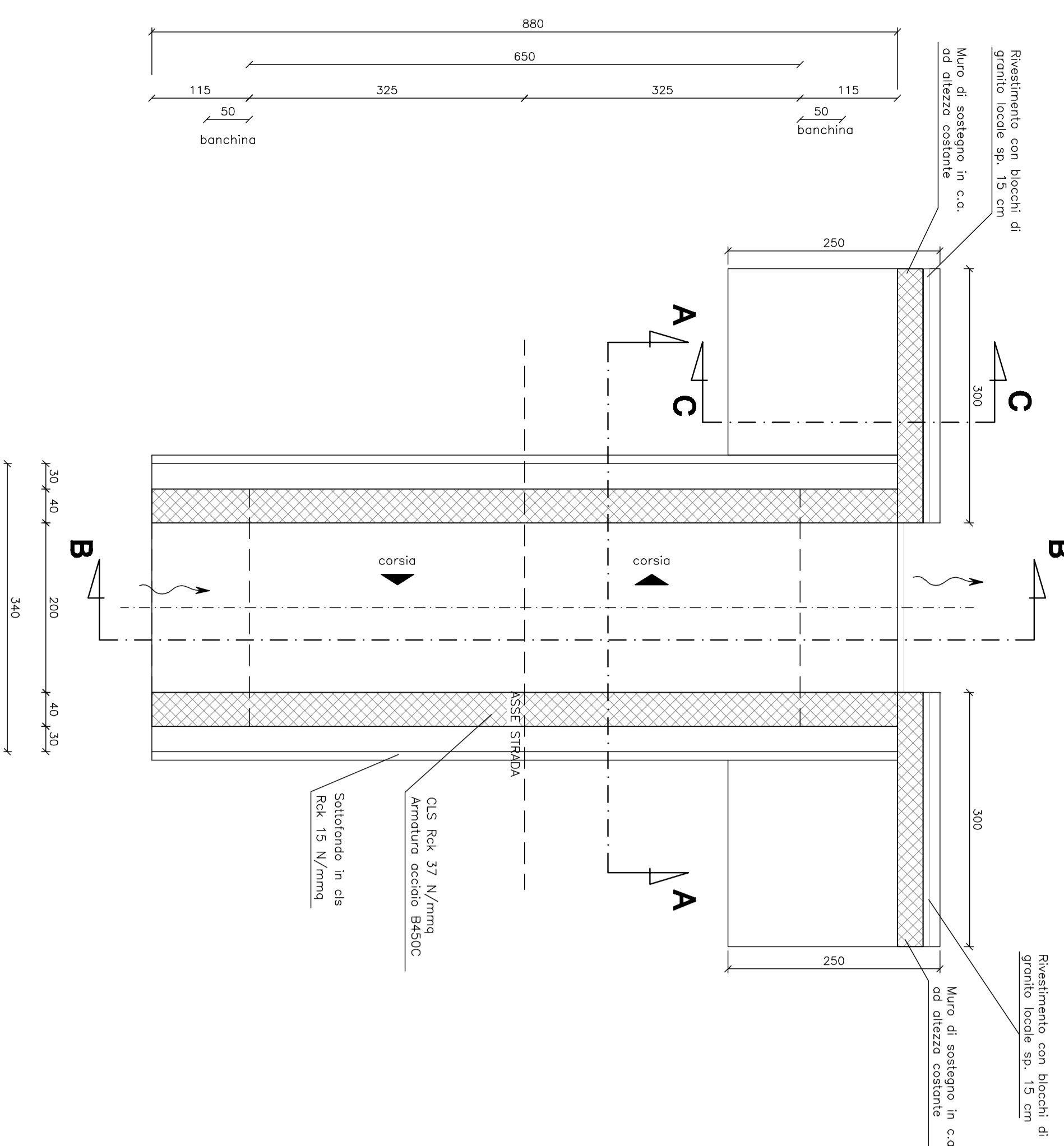
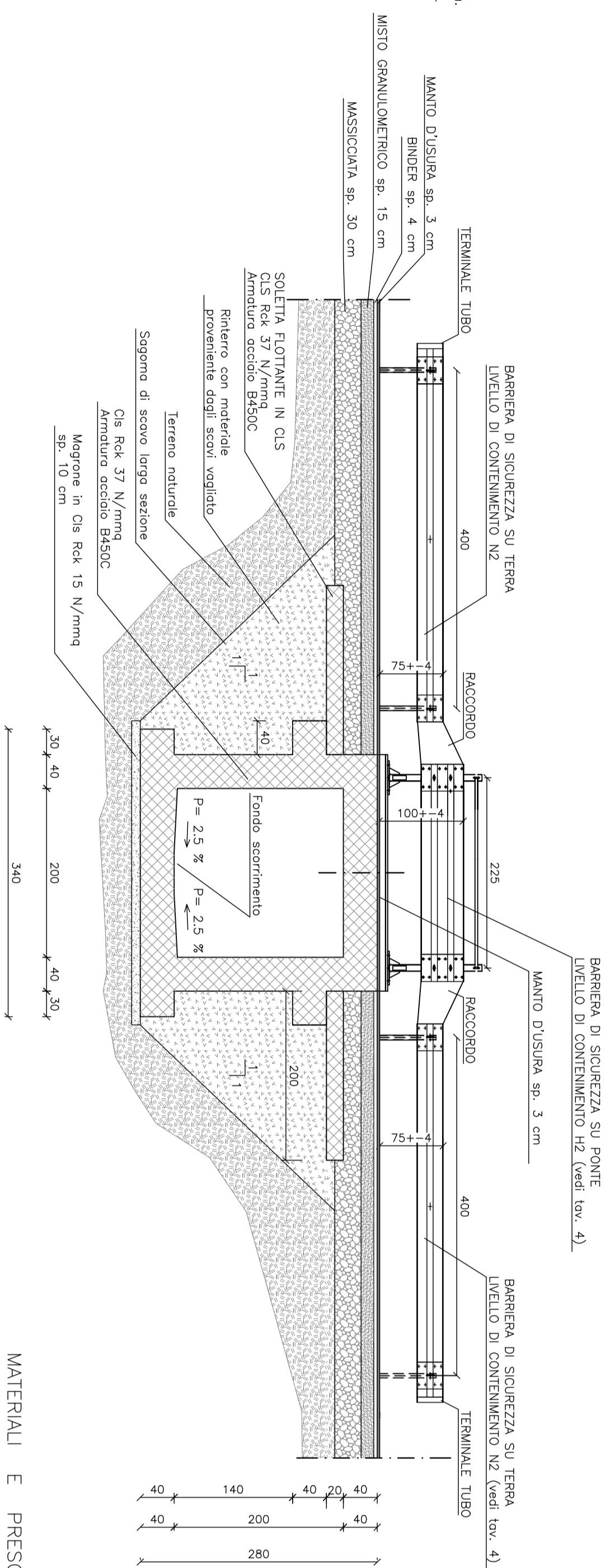


PONTE N. 7 Scala 1:50

PIANTA SCATOLARE Scala 1:50



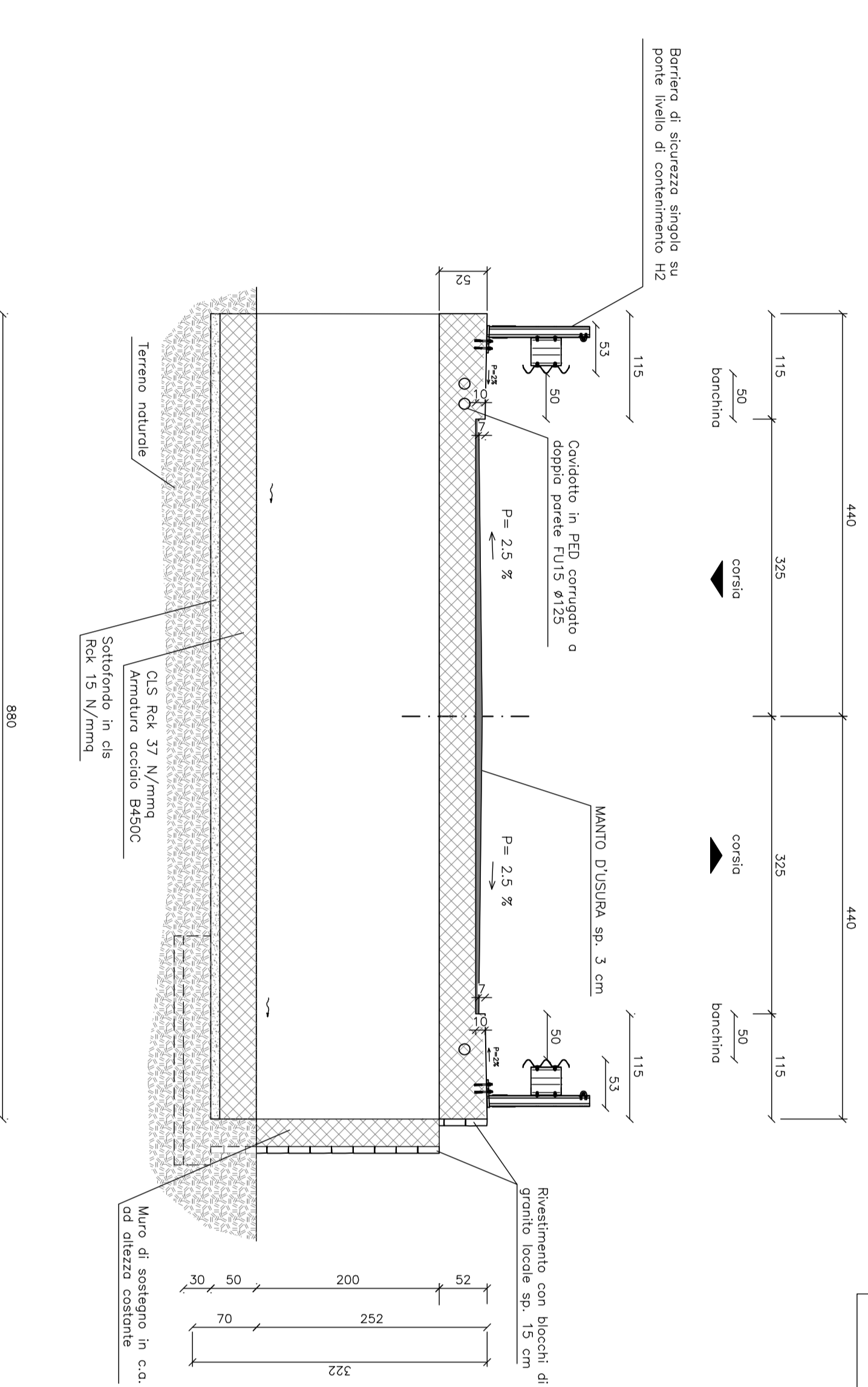
SEZIONE A-A Scala 1:50



MATERIALI E PRESCRIZIONI

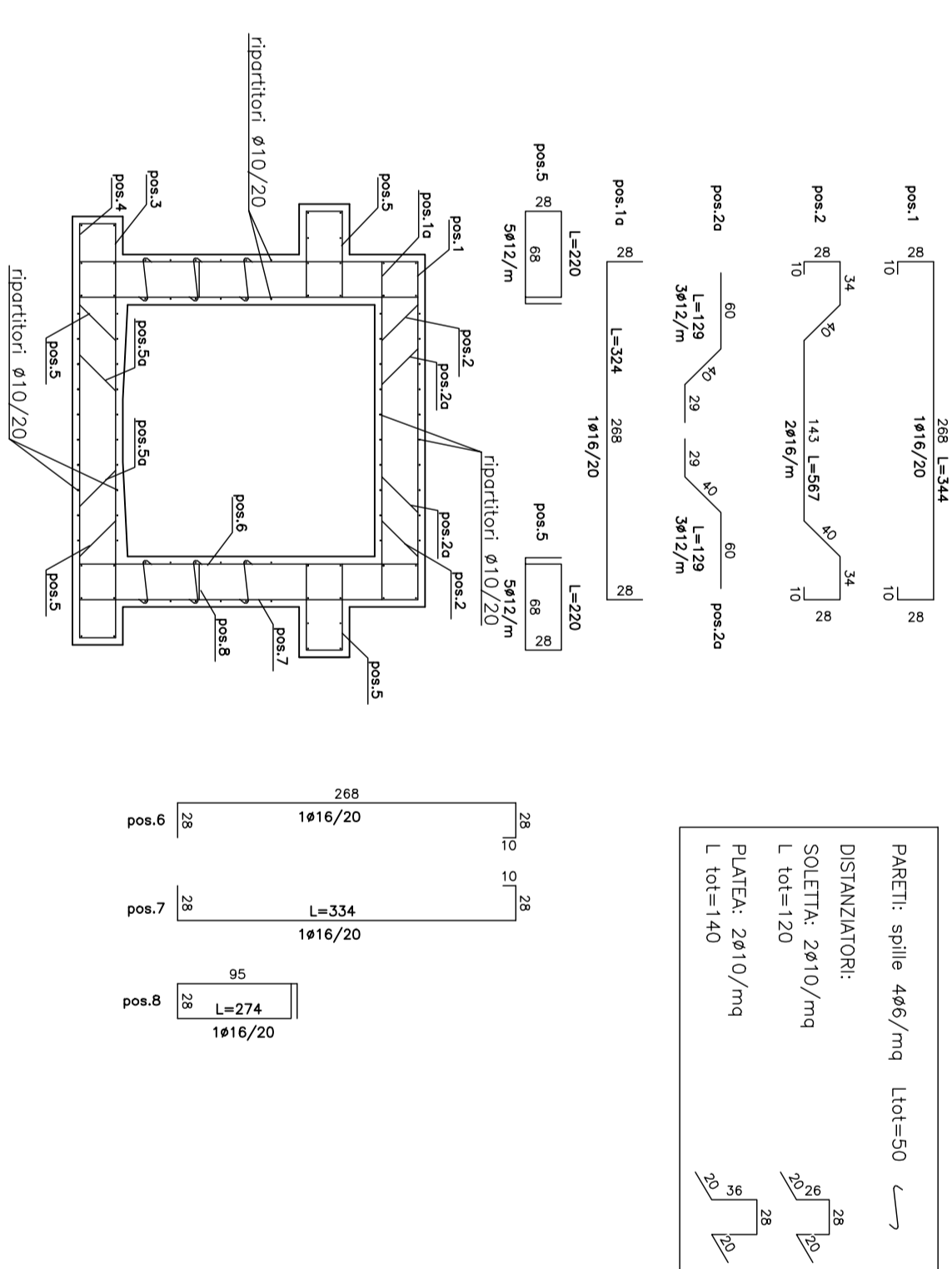
| | |
|------------------------------|------------------------|
| CLASSE DI DEPOSITAZIONE | XS1 |
| calcestruzzo Rck | = 37 N/mm ² |
| rapporto max. A/C | = 0.50 |
| dosaggio minimo cemento | 320 kg/m ³ |
| dimensione max. degli inerti | 25 mm |
| classe di consistenza | S4 - fluido |
| acciaio | B450C |
| copriferro armature | => 4 cm |
| sovrapposizioni | > 40φ |

SEZIONE B-B Scala 1:50

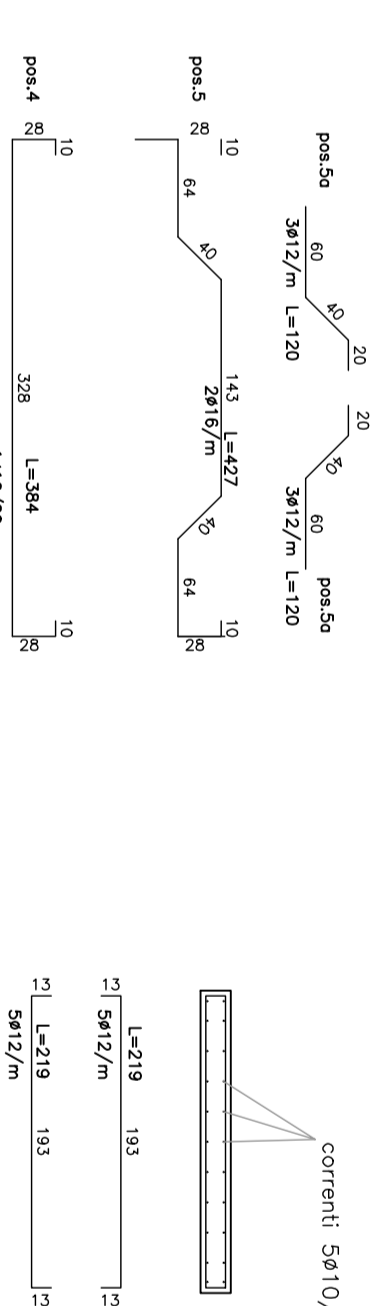


PONTE N. 7 - OPERE IN C.A.

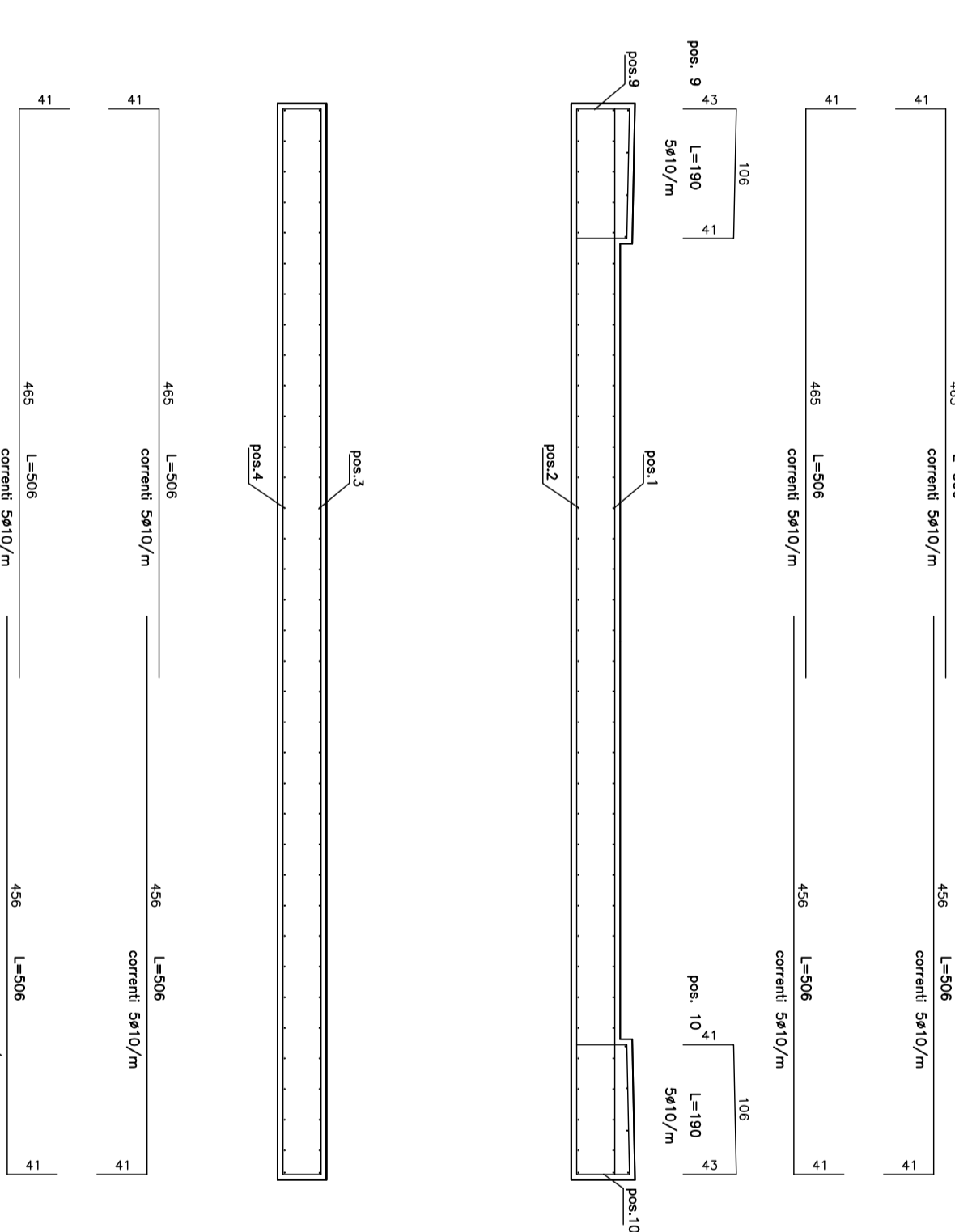
SEZIONE A-A Scala 1:50



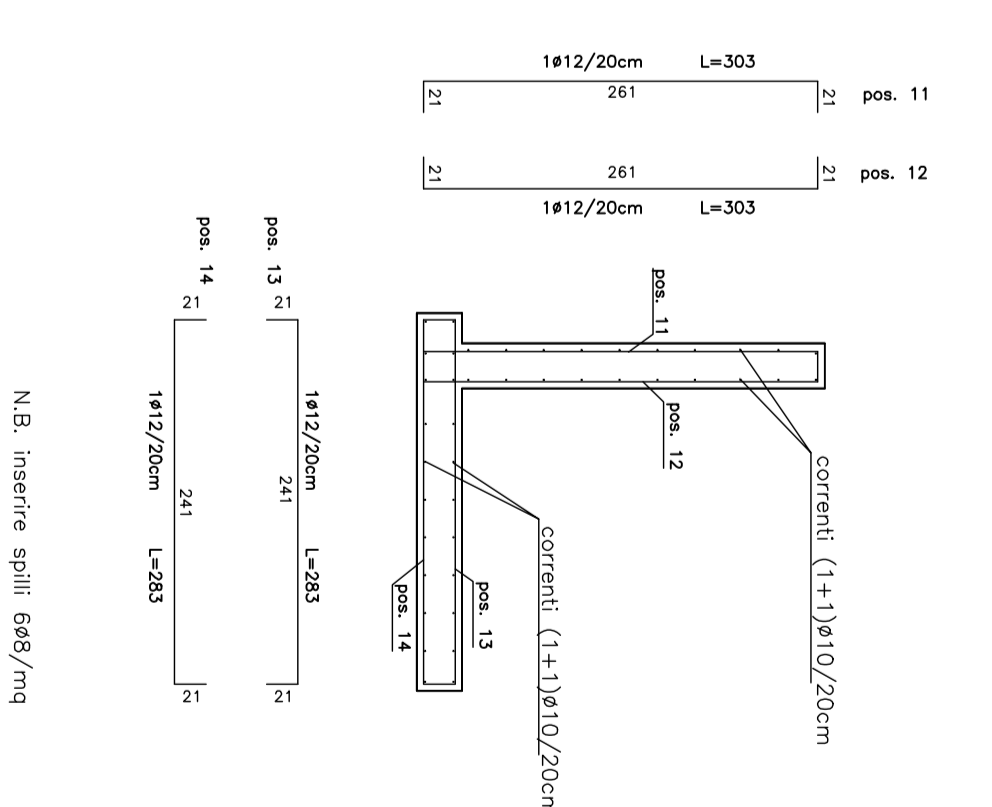
soletta volante



SEZIONE B-B Scala 1:50



SEZIONE C-C Scala 1:50



COMUNE DI LOIRI PORTO SAN PAOLO
PROVINCIA DI OGBIA-TEMPIO

PROGETTO ESECUTIVO

RICOSTRUZIONE OPERE PUBBLICHE DANNEGGIATE
DALL'ALLUVIONE 2008

PONTE STRADALE N. 7 LOC. SA PEDRA
LONGA - STRADA TIRRIDDO' - SS 125:
STATO DI PROGETTO OPERE CIVILI E IN C.A.

COMITENTE
Comune di Loiri Porto San Paolo

IL PROGETTISTA
Ing. Michele Ferrito

TAVOLA
3e
SCALA
1:50

Loiri Porto San Paolo, agosto 2011